

## Lekcja 42

Temat: Panowanie Bolesława Chrobrego.



**967 r.** - Narodziny Bolesława Chrobrego.

**968 r.** - Powstanie biskupstwa dla państwa gnieźnieńskiego.

**972 r.** - Zwycięska wojna Mieszka I z margrabią saskim Hodonem, zakończona bitwą pod **Cedynią** oraz interwencją cesarza.

**992 r.** - śmierć Mieszka

Po śmierci Mieszka I w 992 r., państwo polskie zostało podzielone między jego synów z małżeństwa z Odą: Mieszka i Lamberta. Bolesław zaś sprawował władzę w wydzielonej mu wcześniej Małopolsce. Udało mu się jednak przejąć kontrolę w całym kraju. Wygnał z kraju Ode wraz z młodszymi braćmi i został samodzielnym władcą Polski.

**997 r.** - Wyprawa misyjna biskupa Wojciecha do pogańskich plemion Prusów.

**999 r.** Kanonizacja biskupa Wojciecha w Gnieźnie.

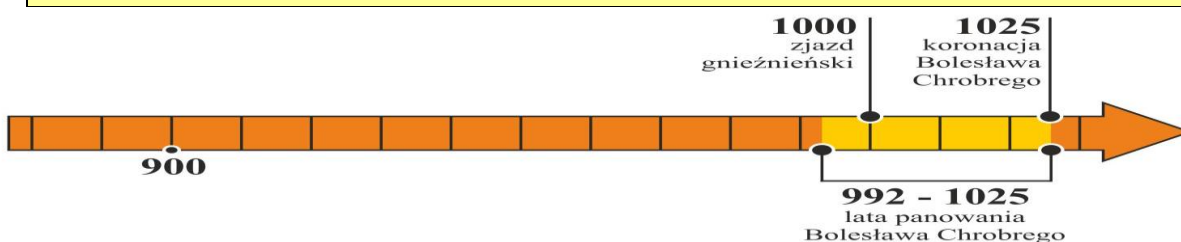
Po śmierci męczennika Bolesław wykupił jego ciało i złożył uroczyste w Gnieźnie. Do grobu św. Wojciecha przybywali pielgrzymi, a papież utworzył arcybiskupstwo misyjne w Gnieźnie podległe tylko Stolicy Apostolskiej.

**1000 r.** - Zjazd gnieźnieński. Wizyta cesarza Ottona III **ZJAZD GNIEŹNIEŃSKI** - do Bolesława przyjechał cesarz Otton III.

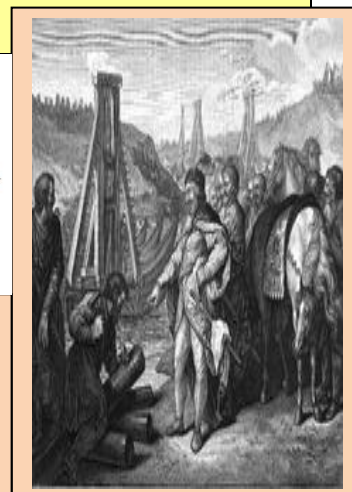
Cesarz przybył do grobu św. Wojciecha, głównym celem był poznanie polskiego władcy i pozyskanie go dla planów odbudowy cesarstwa i zjednoczenia Europy.

Spotkanie obydwu władców zostało nazwane **ZJAZDEM GNIEŹNIEŃSKIM**. Jego skutkiem było zawarcie przymierza pomiędzy Ottonem III i Bolesławem.

Najważniejszym następstwem zjazdu było utworzenie **ARCYBISKUPSTWA W GNIEŹNIE** oraz **BISKUPSTWA** w **KRAKOWIE**, **WROCŁAWIU** i **KOŁOBRZEGU**.



Bolesław Chrobry wbija słupy graniczne w Łabę i Soławę, grafika z Album Wileńskie Jana Kazimierza Wilczyńskiego



1. Nagła śmierć Ottona III w 1002 roku zakończyła okres dobrych stosunków polsko – niemieckich.

W 1002 r. zmarł Otton III. Władzę w Niemczech objął Henryk II, który w przeciwieństwie do swego poprzednika powrócił do imperialnej polityki cesarstwa wobec Polski.

2. Bolesław Chrobry wykorzystując kryzys wewnętrzny Niemiec zajął Miłsko i Łużyce, rozpoczął tym samym 16 letni okres wojen polsko – niemieckich.

Pokój zawarty w **1018 r. w Budziszynie** kończył ostatni etap walk pomiędzy Polską a Niemcami za panowania Bolesława Chrobrego. Warunki pokoju budziszynskiego były dla Polski korzystne. Bolesław otrzymał Miłsko i Łużyce na zasadzie pełnej własności. Zdołał także utrzymać pod swoim panowaniem Morawy i Słowację.

3. W **1003 r.** Bolesław Chrobry dokonał ingerencji w wewnętrzne walki w Czechach. Oślepił i obalił władcę Czech Bolesława Rudego i wkroczył do Pragi włączając do Polski Czechy, Morawy i Słowację.

źródło: [http://pl.wikipedia.org/w/index.php?title=Plik:Koronacja\\_Chrobrego\\_Matejko.jpg&filetimestamp=200508191020231](http://pl.wikipedia.org/w/index.php?title=Plik:Koronacja_Chrobrego_Matejko.jpg&filetimestamp=200508191020231)



Koronacji Bolesława Chrobrego według Jan Matejki – obraz z cyklu Dzieje cywilizacji



J. Matejko „Wjazd Chrobrego do Kijowa”

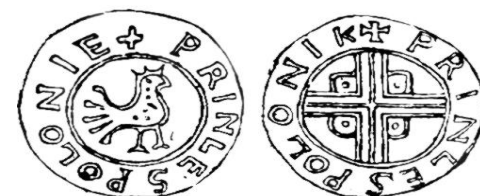
4. W **1018 r.** Bolesław Chrobry podjął kolejną **wyprawę na Ruś**. Pokonał Jarosława Mądrego, zdobył Kijów, a podczas powrotu z wyprawy przyłączył do Polski utracone w 981 r. Grody Czerwieńskie.

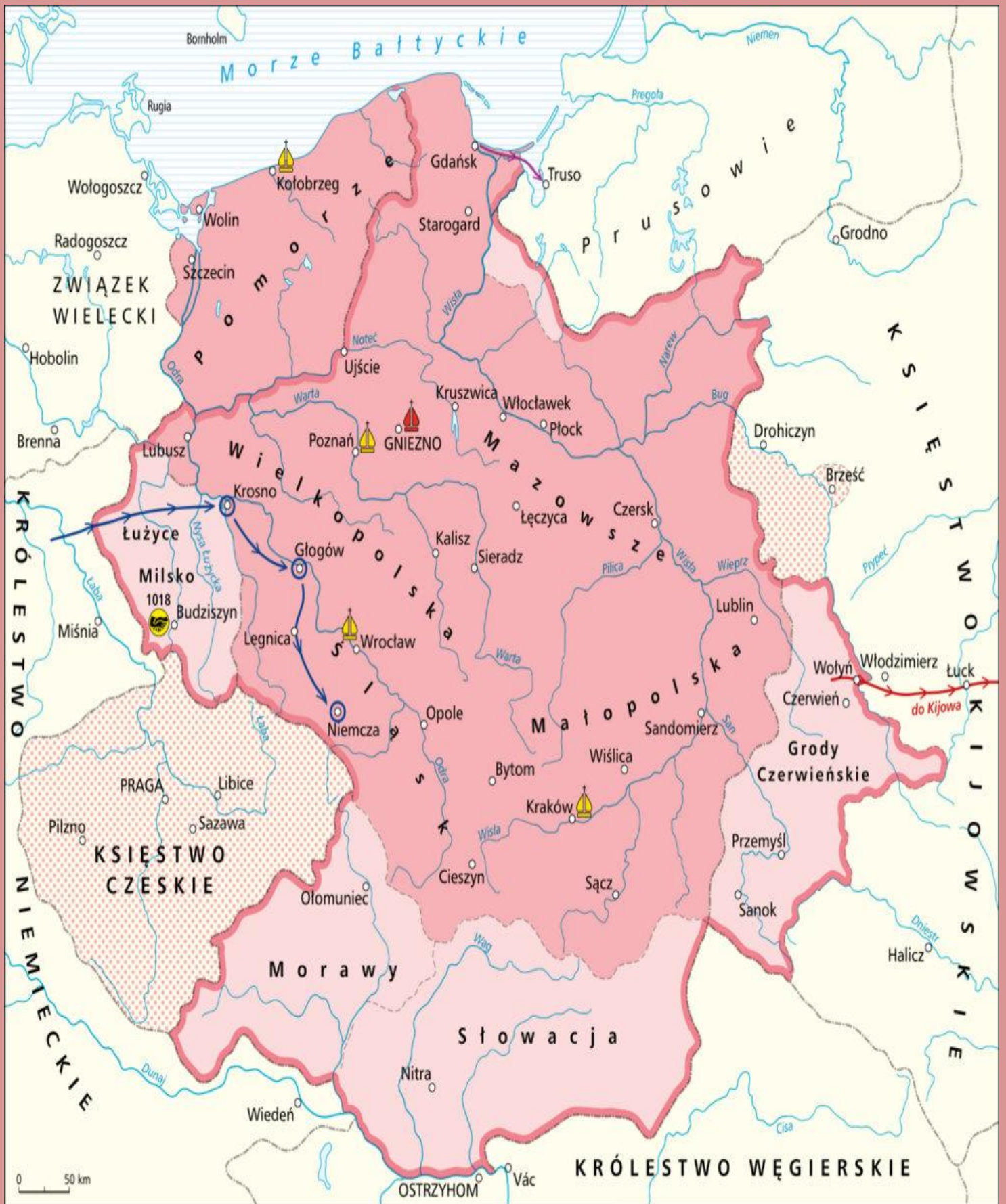
W roku **1018** zmarł biskup Thietmar, autor kroniki, w której szczegółowo opisywał panowanie Bolesława Chrobrego. W związku z tym nie posiadamy informacji dotyczących ostatnich lat panowania Bolesława Chrobrego.

### Praca domowa

Podręcznik str.174, zad.2 pisemnie

Denar PRINCES POLONIE – jeden z denarów bitych przez mennicę książęcą





### Polska w czasach Bolesława Chrobrego

- ziemia odziedziczona przez Bolesława Chrobrego po Mieszku I w 992 r.
- ziemia przejściowo opanowana
- granice Królestwa Polskiego w 1025 r.
- wyprawa Henryka II na Polskę w 1017 r.
- oblężone miasta
- traktaty pokojowe
- wyprawy Bolesława Chrobrego do Kijowa w 1018 r.
- pierwsze w Polsce arcybiskupstwo i biskupstwa

- pierwsze w Polsce arcybiskupstwo i biskupstwa

- pierwsze w Polsce arcybiskupstwo i biskupstwa